

Монтаж, наладка и эксплуатация электрооборудования промышленных и гражданских зданий

(базовый уровень среднего профессионального образования)

Квалификация - техник

Сроки и форма обучения:

очная: на базе 9 класса - 3 года 10 месяцев,
на базе 11 класса - 2 года 10 месяцев.

заочная: на базе 11 класса - 3 года 6 месяцев.

ХАРАКТЕРИСТИКА ПРОФЕССИОНАЛЬНОЙ ДЕЯТЕЛЬНОСТИ ВЫПУСКНИКОВ

Область профессиональной деятельности выпускников: организация монтажа, наладки, ремонта и эксплуатации силового и осветительного электрооборудования электрических сетей промышленных и гражданских зданий.

Объектами профессиональной деятельности выпускников являются:

- ✓ электроустановки (электрические сети, силовое и осветительное электрооборудование жилых, гражданских и промышленных зданий);
- ✓ техническая документация;
- ✓ организация работы структурного подразделения;
- ✓ первичные трудовые коллективы.

Техник готовится к следующим видам деятельности:

Организация и выполнение работ по эксплуатации и ремонту электроустановок.

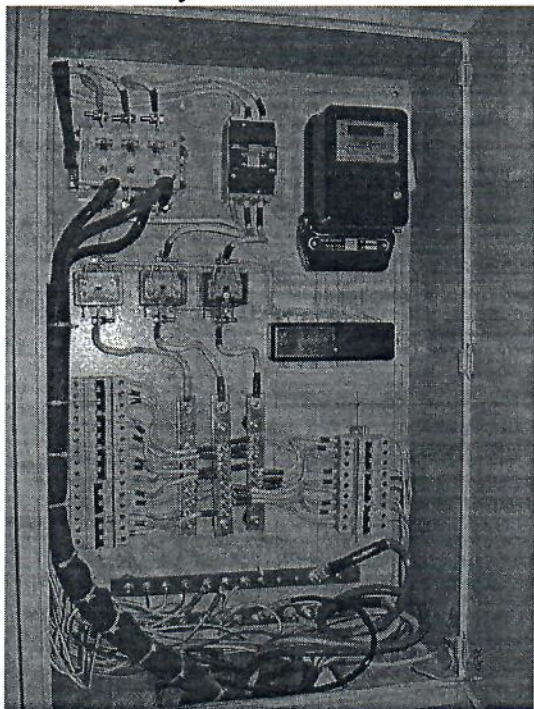
Организация и выполнение работ по монтажу и наладке электрооборудования промышленных и гражданских зданий.

Организация и выполнение работ по монтажу и наладке электрических сетей.

Организация деятельности производственного подразделения электромонтажной организации.

Выполнение работ по одной или нескольким профессиям рабочих, должностям служащих: электромонтажник по силовым сетям и электрооборудованию.

Техник должен обладать **профессиональными компетенциями**, соответствующими основным видам профессиональной деятельности:



Организация и выполнение работ по эксплуатации и ремонту электроустановок.

Организовывать и осуществлять эксплуатацию электроустановок промышленных и гражданских зданий.

Организовывать и производить работы по выявлению неисправностей электроустановок промышленных и гражданских зданий.

Организовывать и производить ремонт электроустановок промышленных и гражданских зданий.

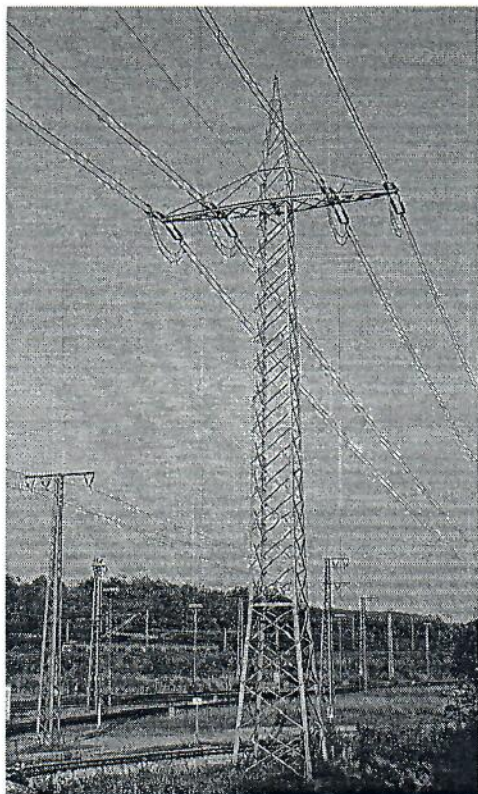
Организация и выполнение работ по монтажу и наладке электрооборудования промышленных и гражданских зданий.

Организовывать и производить монтаж силового электрооборудования промышленных и гражданских зданий с соблюдением технологической последовательности.

Организовывать и производить монтаж осветительного электрооборудования промышленных и гражданских зданий с соблюдением технологической последовательности.

Организовывать и производить наладку и испытания устройств электрооборудования промышленных и гражданских зданий.

Участвовать в проектировании силового и осветительного электрооборудования.



Организация и выполнение работ по монтажу и наладке электрических сетей.

Организовывать и производить монтаж воздушных и кабельных линий с соблюдением технологической последовательности.

Организовывать и производить наладку и испытания устройств воздушных и кабельных линий.

Участвовать в проектировании электрических сетей.

Организация деятельности производственного подразделения электромонтажной организации.

Организовывать работу производственного подразделения.

Контролировать качество выполнения электромонтажных работ.

Участвовать в расчетах основных технико-экономических показателей.
Обеспечивать соблюдение правил техники безопасности при выполнении электромонтажных и наладочных работ.

Выполнение работ по одной или нескольким профессиям рабочих, должностям служащих.

Практика студентов:

Учебная и производственная практики являются обязательной частью образовательной программы. Производственная практика проходит в два этапа: практика по профилю специальности и преддипломная практика. Как правило, практики организуются в проектных, строительных и строительномонтажных организациях.

Итоговая аттестация студентов:

- Защита выпускной квалификационной работы (дипломная работа, дипломный проект)